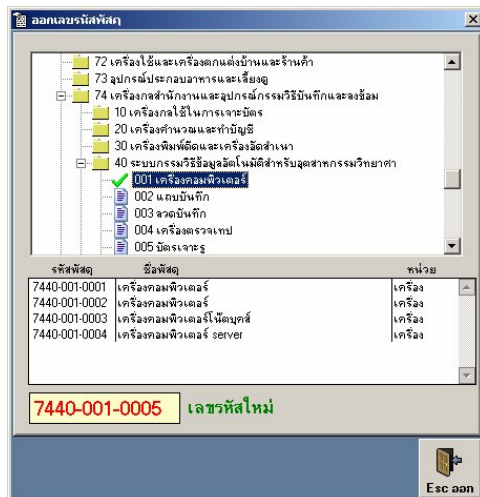
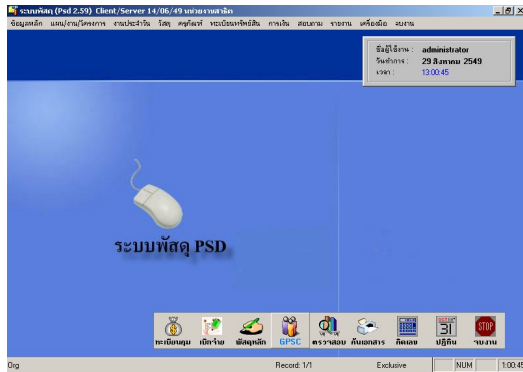


ระบบใหม่ของการบริหารงานที่ดี

โปรแกรมบริหารงานพัสดุ

ตามระเบียบสำนักนายกรัฐมนตรี ว่าด้วยการพัสดุ พ.ศ. 2535 และแก้ไขเพิ่มเติม



ใช้งานง่าย สะดวก รวดเร็ว ข้อมูลเป็นปัจจุบัน เชื่อมโยงกับ ระบบ GFMIS

- ระบบควบคุมเอกสารจัดซื้อ/จัดจ้าง ราคา ฿ 20,000

สามารถบันทึกข้อมูลเกี่ยวกับการจัดซื้อ / จัดจ้าง ในระบบงานพัสดุ , แล้วนำข้อมูลที่ได้มาประมวลผลและจัดเก็บเป็นฐานข้อมูลระบบประมวลผลออกเอกสารการจัดซื้อ/จัดจ้าง โดยอัตโนมัติ เช่น บันทึกขออนุมัติ , รายงานขอซื้อ/จ้าง , คำสั่งแต่งตั้ง, ใบตรวจรับพัสดุ, ใบสั่งซื้อ/สั่งจ้าง , บันทึกข้อตกลง , สัญญาซื้อขาย/จ้าง, หลักประกันสัญญา

- ระบบควบคุมการเบิกจ่าย วัสดุ-ครุภัณฑ์/ที่ดิน
สิ่งปลูกสร้าง ราคา ฿ 20,000

สามารถบันทึกข้อมูล วัสดุ-ครุภัณฑ์ ที่ได้จัดซื้อจัดจ้างระบบจะทำการประมวลผลข้อมูลและจัดเป็นฐานข้อมูล ในระบบควบคุมการเบิกจ่าย วัสดุ – ครุภัณฑ์ โดยอัตโนมัติ เช่น ใบเบิกสี่ 4 , การออกหมายเลขวัสดุ – ครุภัณฑ์, ทะเบียนคุมวัสดุ-ครุภัณฑ์, ทะเบียนเบิกจ่ายวัสดุ – ครุภัณฑ์

- ระบบทะเบียนทรัพย์สิน ราคา ฿ 20,000

สามารถบันทึกข้อมูลเกี่ยวกับทะเบียนทรัพย์สินครุภัณฑ์ สิ่งปลูกสร้าง เพื่อประมวลผล ค่าเสื่อมราคาประจำปี และสะสมอัตโนมัติ ตามระเบียบกระทรวงการคลัง เช่น ทะเบียนคุมค่าเสื่อม, มูลค่าทรัพย์สินสุทธิ, ทรัพย์สินที่ขึ้นบัญชี, ทรัพย์สินที่ไม่ขึ้นบัญชี

- ระบบแผนงาน /โครงการ ราคา ฿ 20,000

สามารถบันทึกแผนงาน บันทึกโครงการ ทะเบียนคุมโครงการ เงินจัดสรรและรายงานการเบิกจ่าย

✎ สามารถจัดทำใบ บส.01 และ บส.01-1 หรือ Excel loader ที่ใช้กับกระทรวงการคลังในระบบ GFMIS ได้อัตโนมัติ

ติดต่อ: อาจารย์ สุเทพ บรรลือศักดิ์
บริษัท คอมพิวเตอร์ เทคโนโลยี ซิสเต็ม จำกัด
โทร. 02 368-1681, 02-735-7293, 086-300-7416
E-mail : suthep@computethailand.com
Website: www.computethailand.com