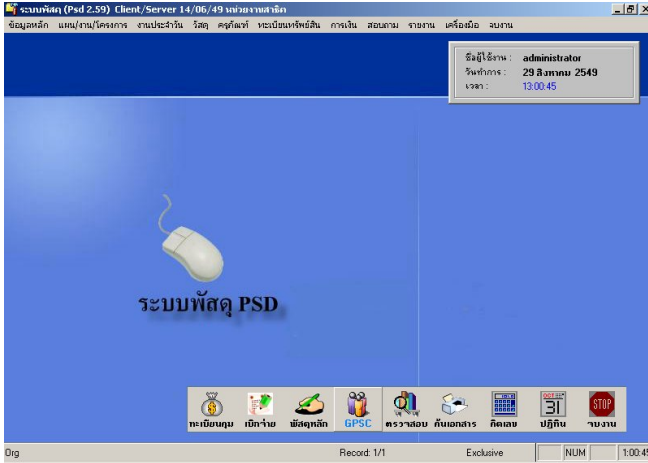


ระบบใหม่ของการบริหารงานที่ดี

โปรแกรมบริหารงานพัสดุ

ตามระเบียบสำนักนายกฯ ว่าด้วยการพัสดุ พ.ศ. 2535 และแก้ไขเพิ่มเติม



ใช้งานง่าย สะดวก รวดเร็ว
ข้อมูลเป็นปัจจุบัน เชื่อมโยงกับ
ระบบ GFMIS

➤ **ระบบควบคุมเอกสารจัดซื้อ/จัดจ้าง**
฿ 20,000 บาท

สามารถบันทึกข้อมูลเกี่ยวกับการจัดซื้อ / จัดจ้าง ในระบบงานพัสดุ , แล้วนำข้อมูลที่ได้นำประมวลผลและจัดเก็บเป็นฐานข้อมูลระบบประมวลผลออกเอกสารการจัดซื้อ/จัดจ้าง โดยอัตโนมัติ เช่น บันทึกขออนุมัติ , รายงานขอซื้อ/จ้าง , คำสั่งแต่งตั้ง, ในตรวจรับพัสดุ, ใบสั่งซื้อ/สั่งจ้าง , บันทึกข้อตกลง , สัญญาซื้อขาย/จ้าง, หลักประกันสัญญา

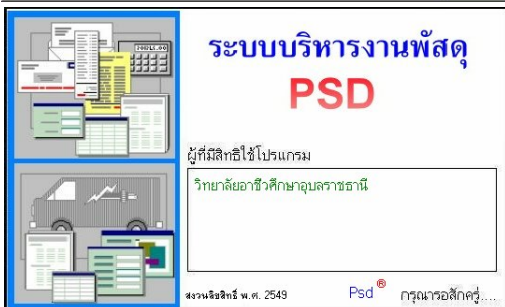
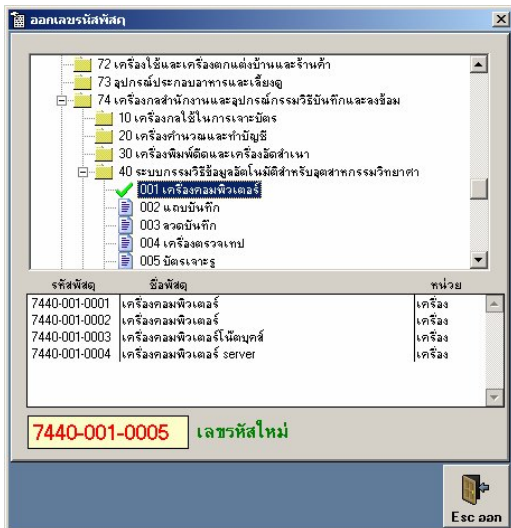
➤ **ระบบควบคุมการเบิกจ่าย วัสดุ-ครุภัณฑ์/ที่ดิน**
สิ่งปลูกสร้าง ฿ 20,000 บาท

สามารถบันทึกข้อมูล วัสดุ-ครุภัณฑ์ ที่ได้จัดซื้อจัดจ้างระบบจะทำการประมวลผลข้อมูลและจัดเป็นฐานข้อมูล ในระบบควบคุมการเบิกจ่าย วัสดุ - ครุภัณฑ์ โดยอัตโนมัติ เช่น ใบเบิกสี่ 4 , การออกหมายเลขวัสดุ - ครุภัณฑ์, ทะเบียนคุมวัสดุ-ครุภัณฑ์, ทะเบียนเบิกจ่ายวัสดุ - ครุภัณฑ์

➤ **ระบบทะเบียนทรัพย์สิน ฿ 20,000 บาท**

สามารถบันทึกข้อมูลเกี่ยวกับทะเบียนทรัพย์สิน ครุภัณฑ์ สิ่งปลูกสร้าง เพื่อประมวลผล ค่าเสื่อมราคาประจำปี และสะสม อัตโนมัติ ตามระเบียบกระทรวงการคลัง เช่น ทะเบียนคุมค่าเสื่อม,มูลค่าทรัพย์สินสุทธิ,ทรัพย์สินที่ขึ้นบัญชี, ทรัพย์สินที่ไม่ขึ้นบัญชี

✎ สามารถจัดทำใบ บส.01 และ บส.01-1หรือ Excel loader ที่ใช้กับกระทรวงการคลังในระบบ GFMIS ได้



ติดต่อ: อาจารย์ สุเทพ บรรลือศักดิ์
บริษัท คอมพิวเตอร์ เทคโนโลยี ซิสเต็ม จำกัด
โทร. 02 368-1681, 02-735-7293, 086-300-7416 โทรสาร. 02 368-3302
E-mail :suthep@computethailand.com
Website: www.computethailand.com